

# Familias Solidarias Personas Saludables

www.fundacore.org / Módulo Médico Científico / Bifoliar # 3



Fundación  
Conchita Sánchez de Castañeda  
**FUNDACORE**

## MISIÓN de FUNDACORE

La Fundación Conchita Sánchez de Castañeda se constituye el día 26 de diciembre de 2002 "in memoriam" y orienta su labor científica y humanitaria hacia cuatro áreas fundamentales: Educativa, Ambiental, Médica y Científica con énfasis en la investigación y la proyección humanitaria en el campo de la Salud Integral.

## VISIÓN de FUNDACORE

Promover la recuperación integral de la salud impulsando la prevención, tratamiento e investigación de problemas de la salud para contribuir al mejoramiento social mediante proyectos de salud, nutrición, medio ambiente y educación; realizando esfuerzos cooperativos con instituciones afines.



## I. Programa Permanente de Formación Científica en Investigación y Salud Integral de FUNDACORE

**I.1. Conferencias Especializadas impulsadas durante 2006-2007, las cuales han sido dictadas por el Presidente de FUNDACORE, Dr. Francisco Castañeda Sánchez, y dirigidas a estudiantes y docentes de las Facultades de Ciencias Médicas y de la Salud.**

● Importancia y Perspectiva Científica de las Aplicaciones de

la Biología Molecular a la Práctica Médica.

● Comprensión Biomolecular de la Causalidad Fisiopatológica y su Proyección Clínica.

**I.2. Foros FUNDACORE:** Con temas formativos interdisciplinarios, de carácter médico y científico, dirigidos a Estudiantes y Futuros Profesionales de Ciencias Médicas y de la Salud. Dichos Foros se realizan con la participación generosa y especializada de prestigiosos Profesores y Científicos Nacionales e Internacionales.

## Encuentro Conmemorativo y Panel Foro 2007

Moderadora:

*Dra. Carmen de Sceppa*



## Foros impulsados y desarrollados por FUNDACORE 2005-2007

● Médicos para Curar, formados con Espíritu Científico y Vocación de Servicio.

● Dimensiones y Exigencias de una Formación Médica Integral: Ética, Humanitaria, Ambiental, Cultural, Académica, Clínica, Científica y Tecnológica.

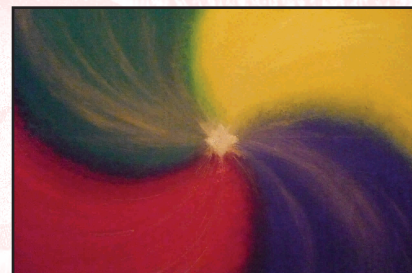
● EL Bienestar como Alcance Integral de las Ciencias de la Salud: Prevención, Curación y Recuperación.

## I.3. Esfuerzos Cooperativos y Firma de Cartas de Intenciones:

Con el objetivo de promover el surgimiento e integración de propuestas de cooperación multidisciplinaria e interinstitucional con énfasis en la investigación científica y la proyección humanitaria, se han suscrito en el período del 2005 al 2007 las siguientes Cartas de Intenciones:

- Fac. Med./USAC - FUNDACORE
- Rectoría URL - FUNDACORE
- Fac. Med./UMG - FUNDACORE

## II. Programa Permanente de Salud Integral y Valores Humanos de FUNDACORE



## II.1. Bifolios Formativos Gratuitos :

1. La Naturaleza: Un escenario para la Solidaridad 2. La Salud, una Escuela de Valores.

## II.2. Revista Radiofónica de FUNDACORE:

¡Buenos Días Alegría !

Escuche y Participe todos los Miércoles "en vivo" de 8 a 8 y media de la mañana, por Radio Doble Vía 106.9 con el apoyo de IGER- Radio del Instituto de Educación Radiofónica. Éste es un Foro Virtual en el cual tratamos a fondo y difundimos diversos temas en torno al Hogar, la Vida, el Medio Ambiente y la Salud Integral.



**Mosaico de Consejos  
Saludables  
FUNDACORE**

Nuestra salud es como un mosaico que se compone de una suma innumerable de detalles y aspectos que debemos cuidar y ordenar. Cada uno de estos factores o piezas del mosaico le confieren belleza y armonía, y se traducen en un Consejo Saludable, como los que compartimos a continuación:



1. **Sonría con frecuencia** y vea con auténtico optimismo la vida y sus desafíos.
2. **Tenga un plan de vida** que infunda orden y sentido a la actividad cotidiana.
3. **Limpie y organice su entorno**, descubra así, que hay más espacio y luz en torno a usted.
4. **Coma un poco más** de lo que no le gusta y que le es saludable y **un poco menos** de lo que más le gusta, pero no le hace bien.

5. **Camine mucho, trabaje con entusiasmo** y dedicación; y descanse razonablemente.

6. **Proteja la naturaleza y la vida** para lograr un medio ambiente sano, solidario y más humano. Comparta con los demás; ahorre y no sólo consuma.

7. **Preste atención a los cambios físicos y emocionales**, que puedan requerir un mayor cuidado.

8. **Examine sus indicadores vitales** y siga las instrucciones médicas que le ayudan a conservar y recuperar la salud.

9. **Cuide integralmente su espíritu y su salud física.** El ser humano no se limita al cuerpo, sino que trasciende a través del alma.

10. **No se preocupe innecesariamente, de gracias siempre y aprenda a compartir luchando con alegría por un verdadero ideal.**

**Si completa el mosaico con constancia y equilibrio, se sentirá saludable y feliz;** pues aunque no esté libre de posibles pruebas a su salud, sabrá mejor cómo **enfrentarlas y superarlas.**

**Canto a FUNDACORE**



*Fortaleces nuestros pasos  
Definiendo el esfuerzo,  
De tus hijos dedicados  
Hacia metas de valor*

*Un camino dedicado  
Por el prójimo trazado,  
Nos inspiras diariamente  
Con esencia espiritual*

*Conchita de Castañeda  
Tu presencia, nuestra luz  
Tu distancia, muy cercana  
Tu presencia, nuestra luz*

*Construir con humildad  
Con humana vocación,  
Sacrificio y alegría  
Procurando la salud*

*Eres guía de saber  
Tu Presencia  
es nuestra fuerza,  
Tu ejemplo, el camino  
Hacia la realización*

*Conchita de Castañeda  
Tu presencia, nuestra luz  
Tu distancia, muy cercana  
Tu presencia, nuestra luz  
FUNDACORE,  
FUNDACORE*

Letra del Canto a  
FUNDACORE y Logo:  
*Arq. Antonio Castañeda Sánchez*

Música:  
*Maestro Lester Godínez Orantes*  
con la participación solidaria de la  
*Familia Godínez Alvarado*



### III. Programa Permanente de Apoyo para la Recuperación Integral de la Salud Integral

#### FAMILIAS SOLIDARIAS PERSONAS SALUDABLES

##### Carta Abierta FUNDACORE

*Estimadas*

*Familias Solidarias:*

Aprovechamos este espacio para saludarles atentamente y compartir con ustedes la labor de proyección humanitaria e investigación científica de la Fundación Conchita Sánchez de Castañeda – FUNDACORE en el campo de la Recuperación de la Salud.

En nuestras Memorias de Labores del 2003 al 2007, se puede constatar una gran proyección de nuestra misión fundacional a la comunidad guatemalteca mediante una serie de publicaciones, charlas gratuitas, proyectos formativos e iniciativas de participación solidaria y humanitaria en los temas de la Salud desde la perspectiva educativa, ambiental, nutricional y médico quirúrgica con énfasis en la investigación científica.

Para el año 2008 y en adelante, FUNDACORE continuará impulsando sus Programas Permanentes y desarrollará una serie de esfuerzos e iniciativas de apoyo solidario, así como diversos aportes de alta competencia profesional en

investigación científica en el ámbito nacional e internacional con sistemática y eficaz proyección humanitaria.

Todos sabemos que la salud corresponde a un estado de bienestar y armonía física, mental y espiritual; por lo que es preciso cultivar verdaderamente los valores humanos, para lograr así, las metas de una auténtica Salud Integral, desarrollo comunitario y convivencia pacífica en un medio ambiente sano.

**Convencidos de que sólo mediante Familias Solidarias se formarán Personas Saludables, les invitamos a participar en este esfuerzo, mediante la donación de recursos económicos y tiempo voluntario para estas iniciativas y acciones humanitarias de FUNDACORE.**

**Familias Solidarias, Personas Saludables,** es un Programa Permanente de aporte generoso para formar conciencia, capacitar y orientar a grupos de niños y jóvenes, así como brindar ayuda a adultos y personas de tercera edad, en el campo de la salud; despertando en todos y cada uno, el afán de servicio, la vivencia de los valores personales, sociales y espirituales para una vida saludable, un medio ambiente sano y un mundo mejor.

Al constituirse en benefactores Solidarios, Amigos o Impulsores, mediante su generosa donación, ustedes

comparten este esfuerzo y se hacen protagonistas de una obra de servicio al prójimo, ejercitando los valores que hacen del ser humano, alguien que encuentra más alegría en dar que en recibir, condición ésta, que permite alcanzar juntos una verdadera Salud Integral.

Asimismo, con su valioso aporte se hacen partícipes de un esfuerzo solidario que crece día a día, debido a la necesidad de tantas personas de conservar y recuperar la salud.

**Si quiere ayudar a muchas personas en forma duradera en el campo de la Salud, decídase ahora mismo a realizar una donación para apoyar la Misión de FUNDACORE, mediante un depósito monetario a la Cuenta # 01-0001476-1 del Banco G&T Continental.**

Dichos recursos serán aplicados eficaz y creativamente a diversos servicios y programas de proyección humanitaria y labor social.

Recuerde que cada aporte, se traducirá en resultados de un alto valor humanitario, comunitario y científico, contribuyendo así, a mejorar efectivamente, la Salud Integral de muchos seres humanos y su medio ambiente. Recuerde que contribuir con esta misión es optar por disminuir las causas de la enfermedad y promover efectivamente la Salud Integral de las nuevas generaciones.



Les invitamos a visitar nuestra página Web en el sitio [www.fundacore.org](http://www.fundacore.org), donde encontrarán mayor información y una serie de artículos publicados para su reflexión sobre la Salud Integral. Les instamos a contribuir con generosidad y unirse solidariamente a este esfuerzo de calidad científica y humanitaria, para que unidos logremos el ideal de multiplicar con generosidad y promover siempre, auténticas **Familias Solidarias y Personas Saludables**.

Cordialmente,  
**FUNDACORE**

Este Bifoliar # 3 se imprime en número de 3,000 ejemplares para su Distribución Gratuita, con la generosa y dedicada Donación de las siguientes:

#### **Familias Solidarias**

*Arias López  
Castañeda Sánchez  
Chavajay González  
López Solórzano  
Sceppa Castañeda  
Sosa Sevilla  
Vega Álvarez*

**La Interpretación Pictórica de la Misión de FUNDACORE para el año 2007, ha sido realizada y obsequiada por la Artista María Julia Castaño Villareal.**

**Agradecemos especialmente el apoyo y dedicación de nuestros Miembros Honorarios y Consultivos. Nuestro sincero reconocimiento al Prof. Dr. Rolf Kinne, por su presencia solidaria y valiosa orientación científica.**

## **Otras Noticias, Esfuerzos y Aportes de FUNDACORE**

● Mensualmente se realizan **charlas gratuitas sobre temas educativos, científicos y ambientales**. También se continúa la proyección de un Centro de Educación Ambiental Integral para crear conciencia operativa y contribuir con el equilibrio ecológico y ambiental, con un enfoque ético, científico y humanitario; trabajando en las causas y no sólo en los efectos, resguardando así, la Salud Integral de las personas.

● Desde el año 2004, FUNDACORE se ha incorporado como Miembro Ad- Honorem del **Comité Organizador de la Feria Nacional de Salud Ambiental**. Además ha impulsado anualmente el **Taller de Creatividad e Interpretación Ambiental titulado: AGUA: Fuente de Vida, Caudal de Salud y Factor de Desarrollo**.

● En abril del año 2007, se dio inicio a las **Charlas Formativas sobre Salud y Valores Humanos** en el Instituto Adrián Zapata, zona 2, mediante el Programa **SALUDARTE: Jóvenes Saludables, Constructores de Paz**, rescatando y fortaleciendo los Valores Humanos de la niñez y de la juventud guatemalteca, en condiciones de educación formal y no formal.

● FUNDACORE participa como **Miembro Ad- Honorem del Sistema Nacional de Ciencia, Tecnología e Innovación** a través de las Comisiones Técnicas Intersectoriales de Salud, Medio Ambiente, Agropecuaria y Popularización de la Ciencia.

Para mayor información dirigirse a:  
[info@fundacore.org](mailto:info@fundacore.org)



El 14 de julio del 2006, el Licenciado José Vicente Castañeda Paz, Miembro Fundador de FUNDACORE, recibió el homenaje cívico del Banco Industrial, izando la Bandera Nacional, como un reconocimiento especial a su labor profesional y humanitaria, a propuesta de la Comisión Intersectorial de Popularización de la Ciencia.

### **Miembros Fundadores FUNDACORE**

Dr. Francisco Castañeda Sánchez  
Dra. Carmen Castañeda Sánchez de Sceppa  
Lic. José Vicente Castañeda Paz  
Arq. Antonio Castañeda Sánchez  
Arq. Analuisa Castañeda Sánchez

### **Consejo Consultivo y Comité de Ética FUNDACORE**

Dr. Juan de Dios Calle Schlesinger  
Dr. Alfonso Girón Gross  
Maestro Lester Godínez Orantes  
Prof. Dr. Rolf K-H. Kinne  
Ing. Carlos Morales  
Dr. Alfonso Ortiz Sobalvarro  
Dr. Marco Antonio Peñalongo  
Sr. Vicente Sceppa  
Dr. Mario Vargas Córdón  
Sr. Francisco Vega

Coordinación General:  
**FUNDACORE**  
(BF #3 / 8 Dic. 07)

Apoyo Editorial:  
Licda. Carmen Alicia de Orellana  
D.G. Guisela Franco  
D.G. Odilio Felipe Solís